

# T3 használati útmutató



**Kedves Ügyfelünk!**

Ebben a dokumentumban grafikai anyagok leadásának feltételeiről tájékoztatjuk Önt.

## **A T3 fal leadási paraméterei a következők:**

A grafikát a megadott méretű falra egyben kérjük.  
A grafikát az előkészítés során mi daraboljuk.

**File-ok:** jpg/tif/PDF/EPS formátumban fogadunk

**Anyagleadás:** CMYK színmódban (RGB, Pantone.. nem fogadunk)

## **Nyomtatási tudnivalók:**

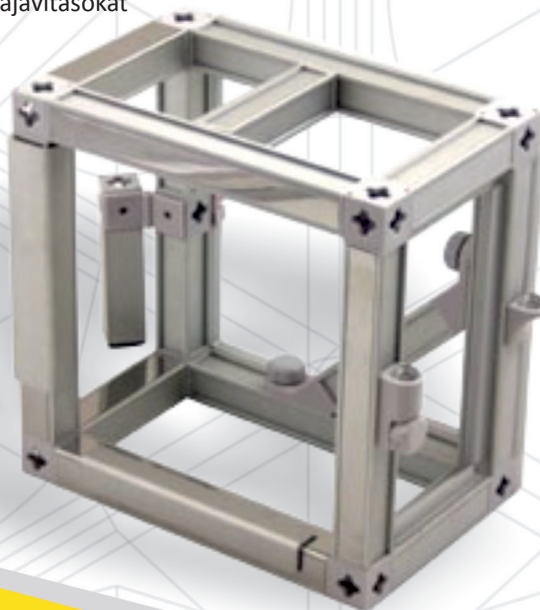
- a nyomtatók kalibráltak, de ugyanazzal a grafikai beállítással minden alapanyagon (papír, laminált papír, fólia, ponyva, lemez stb..) más és más, minimálisan, de eltérő árnyalatú színnyomatot kapunk
- a gépek színbeállításain kb. 98 %-ban nem szükséges változtatni
- amennyiben szigorúan megszabott színekről van szó (pl. ha grafikai arculati kézikönyv írja elő a logó v. a grafika színeit) mindenképpen proofot kérünk / vagy pantone színeket / vagy mi készítünk nyomtatmintát jóváhagyásra a nyomtatáshoz!
- a nagyobb értékű nyomtatások esetén csak színminta elfogadása után történhet a nyomtatás
- ha az ügyfél ezt nem igényli, elfogadja az általunk nyomtatott színeket.

**Színminta ára:** ingyenes

**A gyártás előtt minden grafikát ellenőrzünk és jelezzük ha valamilyen technikai paraméter nem megfelelő. Amennyiben az ismételten megküldött grafika sem megfelelő, minden további anyagellenőrzés ára:  
1.000 Ft+ Áfa**

Ha a megküldött grafikában szerkesztéseket, kiegészítéseket, hibajavításokat kell végrehajtanunk, grafikusaink tájékoztatják Önt a felmerülő grafikai költségekről.

**Az egyedi tervezések kapcsán,  
kérjen ajánlatot kollégáinktól!**



# T3 használati útmutató



## Grafikusok és operátorok részére az anyagleadáshoz.

### **1.JPG 1:1**

Vigyázz a felbontásra a tömörítésnél! (Minden mentés újabb tömörítést eredményez – moarés/pixeles/ lehet)  
Méretarány: M1:1/ 100-150dpi (törekedni kell a legnagyobb felbontásra)

### **2.JPG 1:10**

Vigyázz a felbontásra a tömörítésnél! (Minden mentés újabb tömörítést eredményez – moarés/pixeles/ lehet)  
Méretarány: M1:10/ 1000-1500dpi (törekedni kell a legnagyobb felbontásra)

### **3.Tif 1:1**

CMYK – a rétegek össze olvasztva egy háttérképpé  
Méretarány: M1:1/ 100-150dpi (törekedni kell a legnagyobb felbontásra)

### **4.Tif 1:10**

CMYK – összevont file (rétegek nélkül)  
Méretarány: M1:10/ 1000-1500dpi(törekedni kell a legnagyobb felbontásra)

### **5.PDF 1:10** (vektoros file esetén)

Composit PDF!(A PDF mentésekor a felbontás felső határa 10000 pixel körül van, e fölött előfordulhat arányos mérettorzulás – ez azt jelenti, hogy a kép méretre igazításakor a felbontás kisebb lesz.)  
Méretarány: M1:10  
Beállítás: Prepress módban, CMYK

### **6.EPS 1:1** (pixeles kép esetén – Photoshop-ban készült eps)

Méretarány M1:1  
Szín: CMYK  
Felbontás: 100-150dpi

## **Vektoros fájlok esetén Ai/EPS/CDR formátumot tudunk fogadni.**

Kérjük minden esetben a szöveget beágyazni(„görbíteni”), illetve a grafikát gruppolni.  
Minden grafikához az ellenőrzés végett, látványtervet kérünk jpg formátumban.  
(Lássuk az esetleges font és képhibákat.)

Amennyiben további kérdése van a grafikai anyagokkal kapcsolatban, vegye felvelünk a kapcsolatot, készséggel állunk rendelkezésére.

**Triangle Hungária Kft.**

**Display Ház**

1144 Budapest, Füredi u. 74 - 76.

06 1 422 0851

06 20 983 9830

[www.displayhaz.hu](http://www.displayhaz.hu)

[design@displayhaz.hu](mailto:design@displayhaz.hu)

